

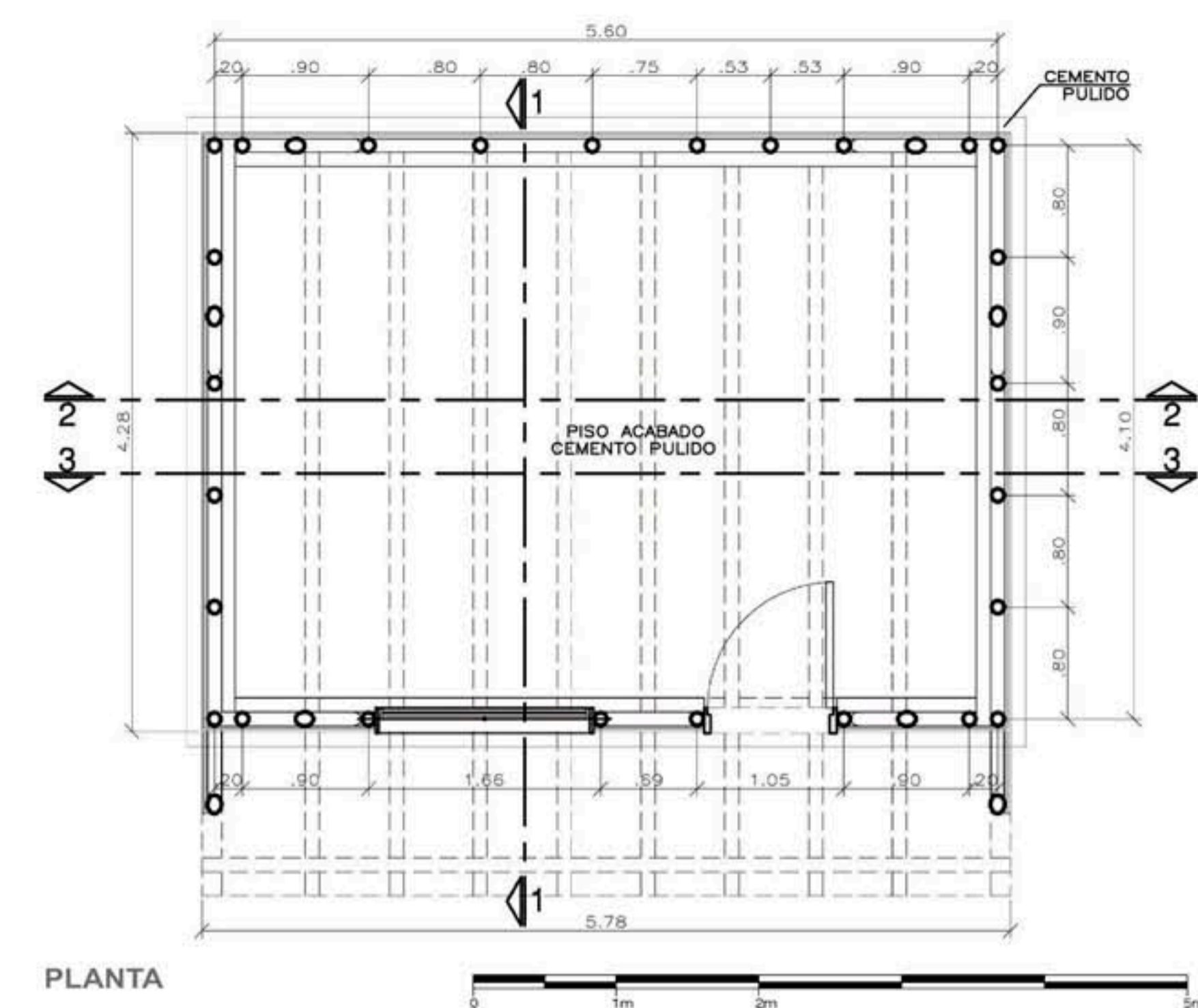
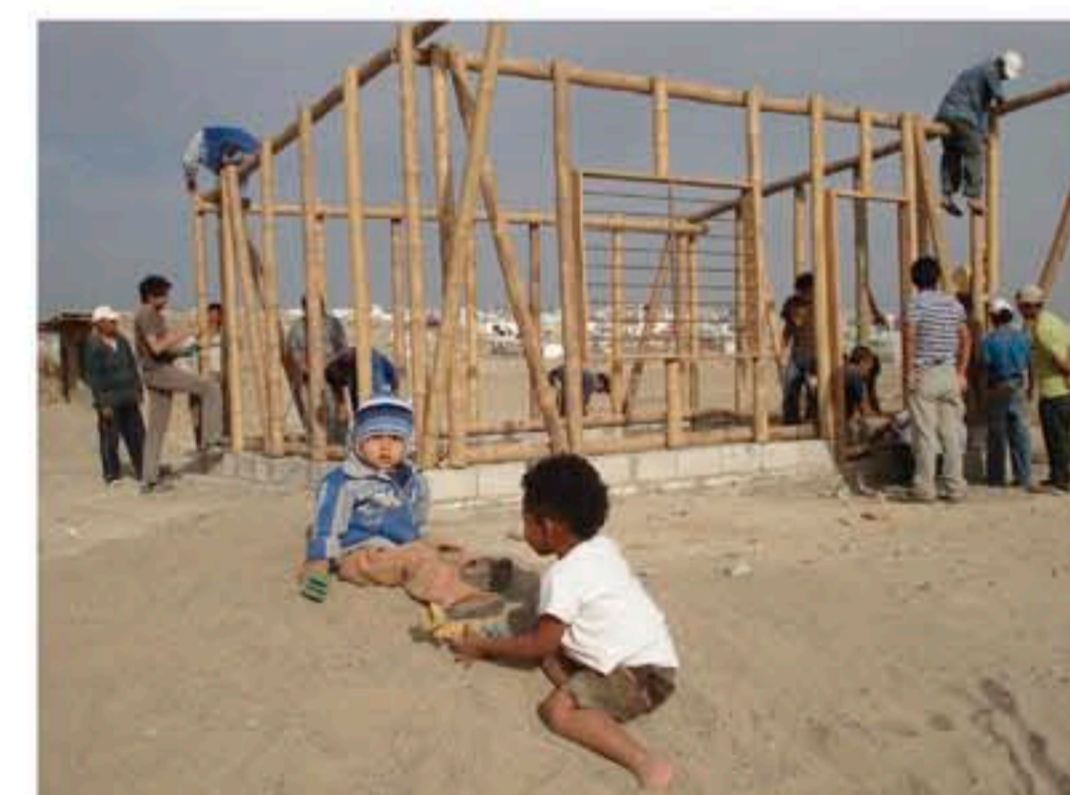


ÁREAS DEL MÓDULO:

- Construida: 32 m<sup>2</sup>
- Útil: 22 m<sup>2</sup>
- Techada: 30.4 m<sup>2</sup>

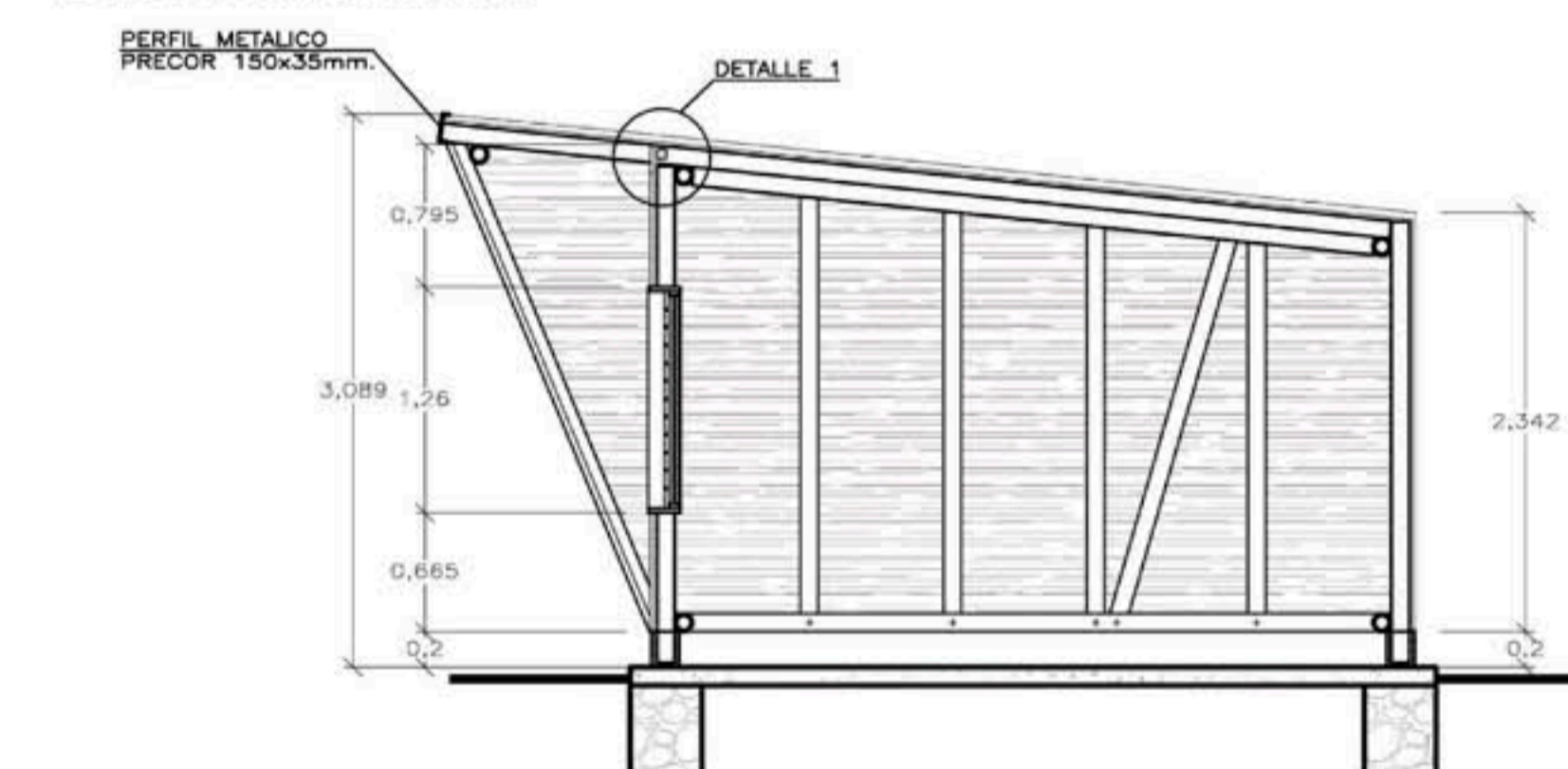
COSTO APROXIMADO DEL MÓDULO:

\$ 3 000 dólares americanos

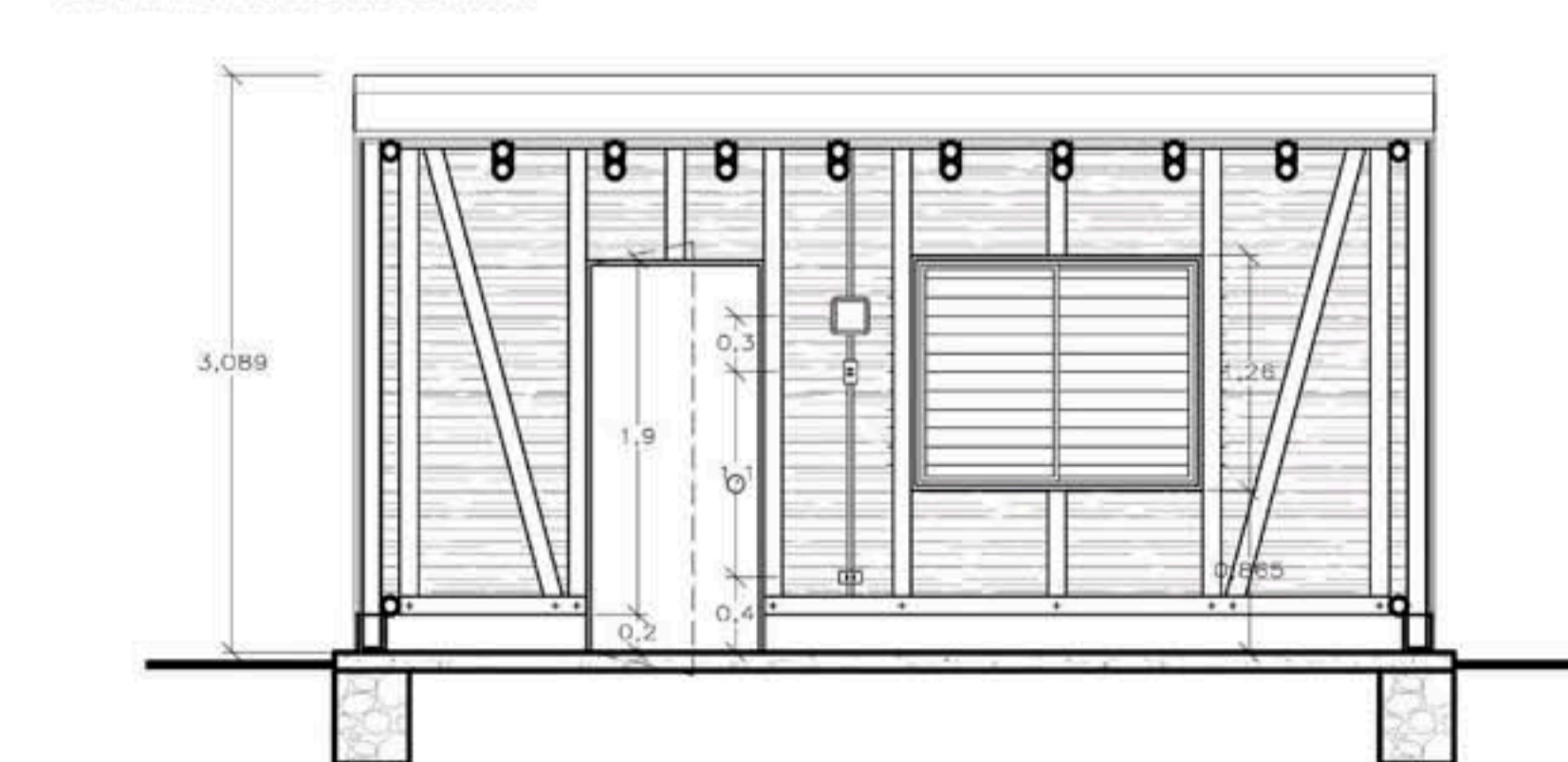


PLANTA

CORTE TRANSVERSAL



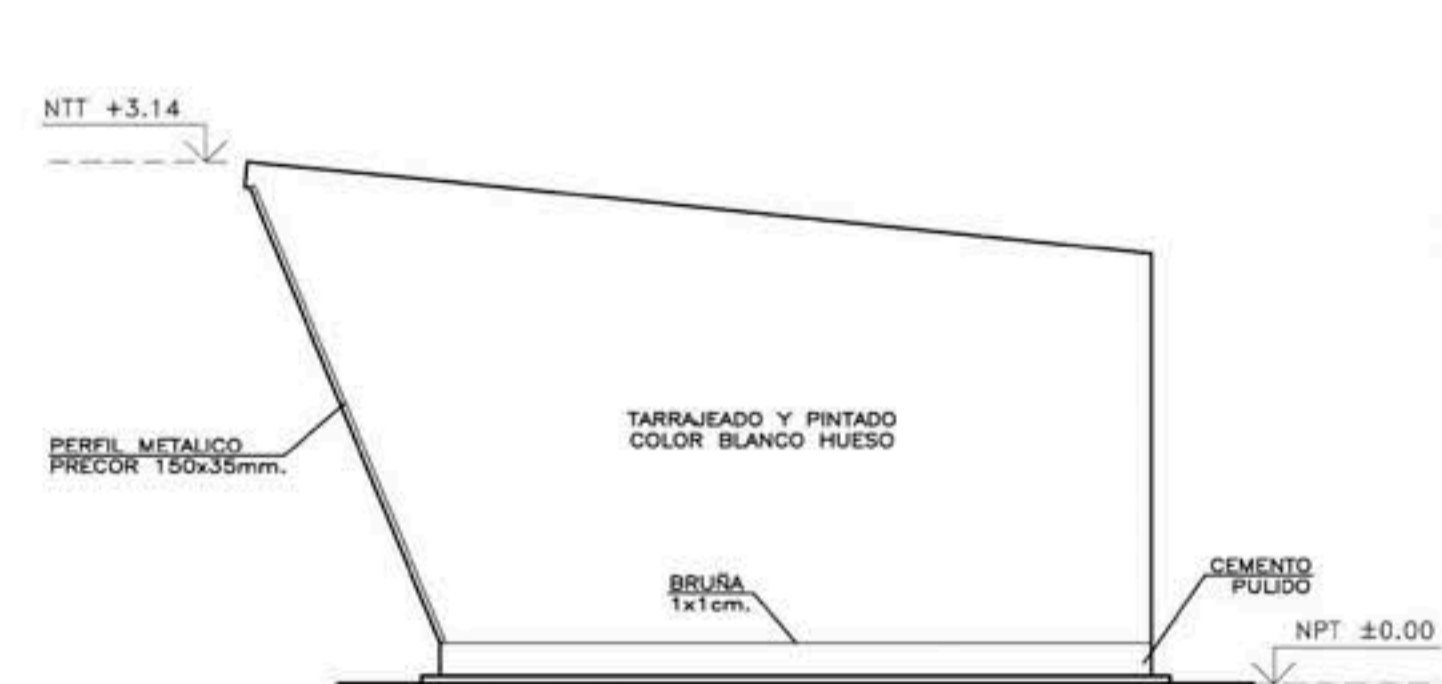
CORTE LONGITUDINAL



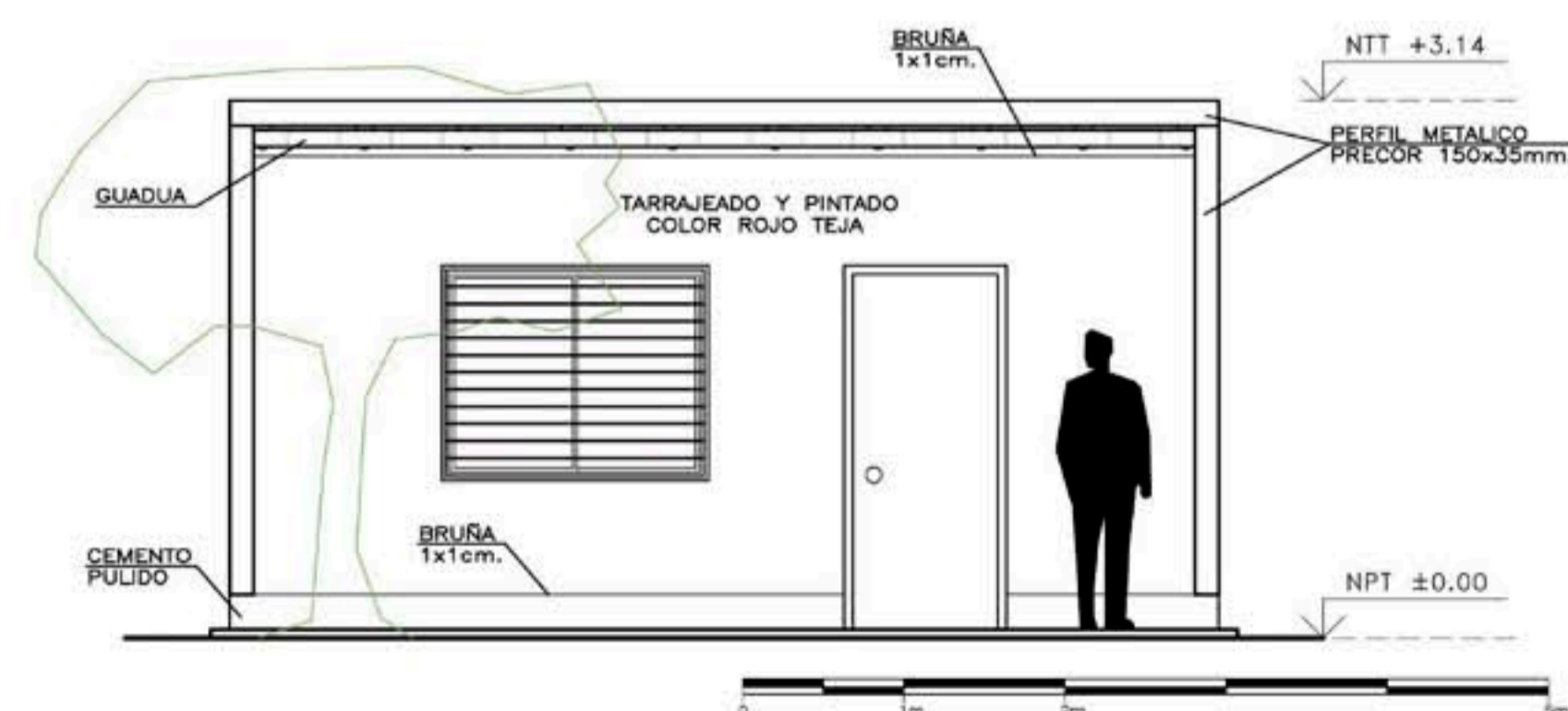
**MODULOS DE VIVIENDA DE 22M<sup>2</sup> CON ESTRUCTURA DE BAMBU**  
 PROMOTOR DEL PROYECTO: COMISIÓN EPISCOPAL DE ACCIÓN SOCIAL Y LA HERMANDAD DOMINICANA DE SAN CLEMENTE  
 SE CONSTRUYERON MAS DE 50 MODULOS EN SAN CLEMENTE Y EL VALLE DE PISCO DURANTE EL PERIODO 2008-2010

LÁMINA 2 DE 2

ELEVACIÓN LATERAL



ELEVACIÓN FRONTAL



**DESARROLLANDO NUEVOS MODELOS PARA LAS VIVIENDAS SOCIALES EN EL PERÚ**  
 Aprovechamiento y valoración de un recurso nacional sostenible: el Bambú-Guadua